

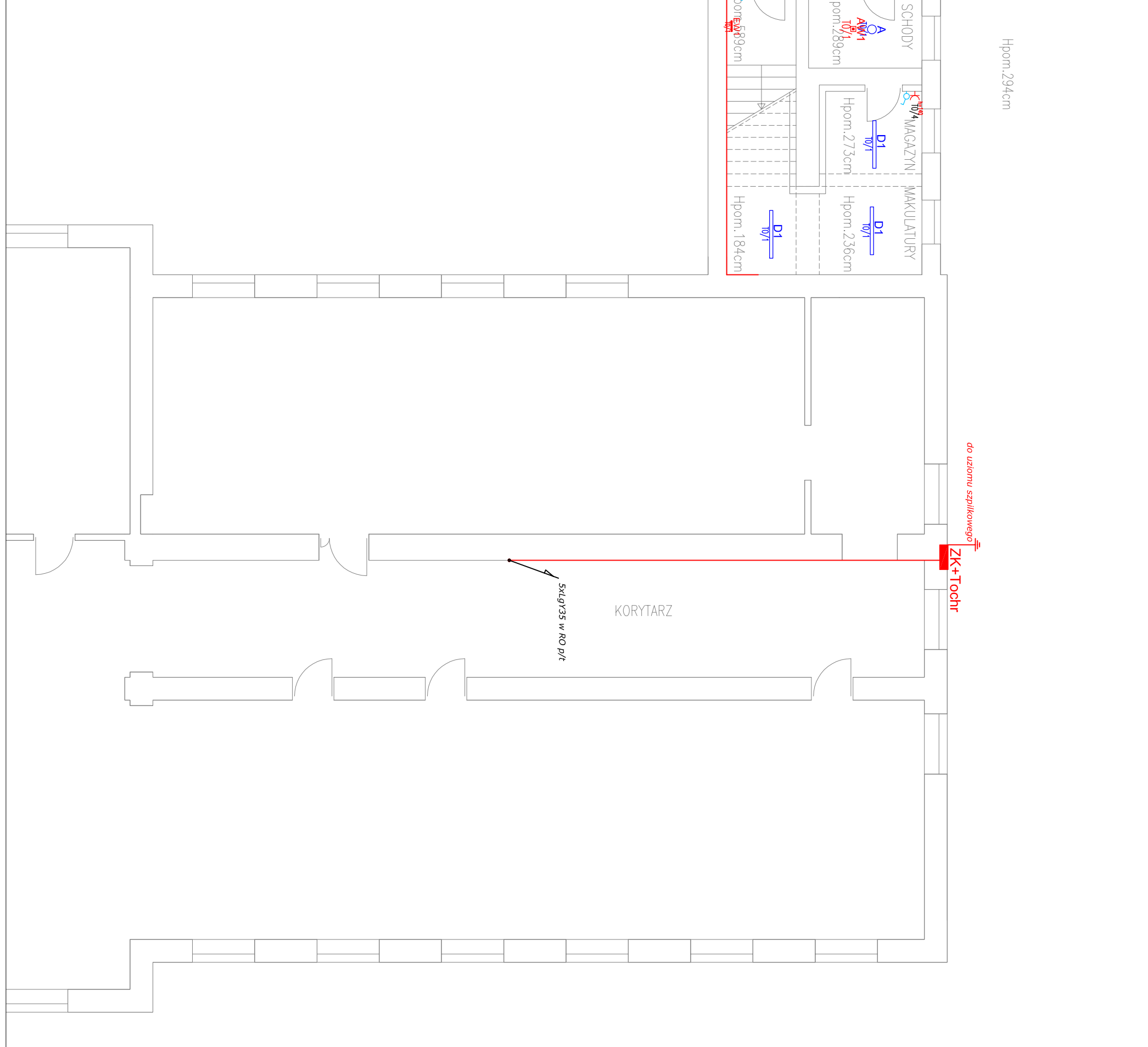
ZESPÓŁ SZKÓŁ SPOŻYWCZYCH
RZESZÓW UL. WARSZAWSKA

RZUT PIWNIC

SKALA 1:100

jednostki w [cm]

- A** - Natynkowa oprawa LED typu downlight wyposażona w energooszczędne panele LED o mocy 26W, strumień światły 2100 lm obudowa z aluminium malowanego proszkowo na kolor biały. Opalizonowy klasz z 39mm równomiernie rozpraszająca światło oraz zapamiętlący brak efektu odbicia. Temperatura barwna 4000K; CRI>80; trwałość paneli LED minimum 50 000 godzin (L70B50) ta = 25°C, JP 40
- A1** - Natynkowa oprawa LED typu downlight wyposażona w energooszczędne panele LED o mocy 18W, strumień światły 1450 lm obudowa z aluminium malowanego proszkowo na kolor biały. Opalizonowy klasz z 39mm równomiernie rozpraszająca światło oraz zapamiętlący brak efektu odbicia. Temperatura barwna 4000K; CRI>80; trwałość paneli LED minimum 50 000 godzin (L70B50) ta = 25°C, JP 40
- B** - Natynkowa liniowa oprawa LED wyposażona w energooszczędne panele LED o mocy 21W, strumień światły 2200 lm, przesaona równomiernie rozpraszająca światło oraz zapamiętlący brak efektu odbicia. Temperatura barwna 4000K; CRI>80; trwałość paneli LED minimum 50 000 godzin (L70B50) ta = 25°C, JP 65, IK08, II klasa izolacji
- C** - Natynkowa kwadratowa oprawa LED wyposażona w energooszczędne panele LED o mocy 32W, strumień światły 3800 lm materiał korpusu tworzywo sztuczne, przesaona przystawkowa równomiernie rozpraszająca światło oraz zapamiętlący brak efektu odbicia. Temperatura barwna 4000K; CRI>80; trwałość paneli LED minimum 50 000 godzin (L70B50) ta = 25°C, JP 66, IK09, II klasa izolacji
- D** - Natynkowa liniowa oprawa LED wyposażona w energooszczędne panele LED o mocy 29W, strumień światły 4500 lm, przesaona równomiernie rozpraszająca światło oraz zapamiętlący brak efektu odbicia. Temperatura barwna 4000K; CRI>80; trwałość paneli LED minimum 50 000 godzin (L70B50) ta = 25°C, JP 66, IK09, II klasa izolacji
- D1** - Natynkowa liniowa oprawa LED wyposażona w energooszczędne panele LED o mocy 16W, strumień światły 2500 lm, przesaona równomiernie rozpraszająca światło oraz zapamiętlący brak efektu odbicia. Temperatura barwna 4000K; CRI>80; trwałość paneli LED minimum 50 000 godzin (L70B50) ta = 25°C, JP 66, IK09, II klasa izolacji
- E** - Natynkowa liniowa oprawa LED wyposażona w energooszczędne panele LED o mocy 70W, strumień światły 10900 lm, przesaona równomiernie rozpraszająca światło oraz zapamiętlący brak efektu odbicia. Temperatura barwna 4000K; CRI>80; trwałość paneli LED minimum 50 000 godzin (L70B50) ta = 25°C, JP 66, IK09, II klasa izolacji
- F** - Natynkowa liniowa oprawa LED wyposażona w energooszczędne panele LED o mocy 37W, strumień światły 4200 lm, przesaona równomiernie rozpraszająca światło oraz zapamiętlący brak efektu odbicia. Temperatura barwna 4000K; CRI>80; trwałość paneli LED minimum 50 000 godzin (L70B50) ta = 25°C, JP 44, IK02, I klasa izolacji



Investor:	Gmina Miasto Rzeszów ul. Rynek 1, 35-064 Rzeszów	
Temat:	Projekt przebudowy instalacji elektrycznej w budynku Zespołu Szkół Spożywczych	
Lokalizacja:	Zespół Szkół Spożywczych Rzeszów ul. Warszawska	Skala: 1:100
Tytuł rys.:	RZUT PIWNIC	Nr Rys.: E-02
Projektował:	mgr inż. Damian Kalandyk	Czerwiec 2017
Sprawił:	mgr inż. Rafał Pomianek	Czerwiec 2017
Opracował:	mgr inż. Konrad Beres	Czerwiec 2017

- - tablica elektryczna
 - ⌚ - gniazdo 1-fazowe 16A
 - ⌚ - gniazdo 1-fazowe podwójne 16A
 - ⌚ - gniazdo 1-fazowe hermetyczne 16A
 - ⌚ - wypust 3-faz.
 - - przebieg tras kablowych
 - ⌚ - łącznik świecznikowy 10A
 - ⌚ - łącznik jednobiegunowy 10A
 - ⌚ - łącznik hermetyczny jednobiegunowy 10A
 - ⌚ - wentylator łazienkowy 230V z opóźnionym czasem wyłączenia
 - ⌚ - gniazdo logiczne RJ 45
 - ⌚ - gniazdo logiczne podwójne RJ 45
- Wysokość montażu łączników i gniazd:
 - łączniki oświetleniowe - 1,4 m
 - gniazda - 0,4 m