

- - tablica elektryczna
- ⌵ - gniazdo 1-fazowe 16A
- ⌵ - gniazdo 1-fazowe podwójne 16A
- ⌵ - gniazdo 1-fazowe hermetyczne 16A
- ⌵ - wypust 3-faz.
- - przebieg tras kablowych
- ⌵ - łącznik świecilkowy 10A
- ⌵ - łącznik jednobiegunowy 10A
- ⌵ - łącznik hermetyczny jednobiegunowy 10A
- ⌵ - wentylator fazienkowy 230V z opóźnionym czasem wyłączenia
- ⌵ - gniazdo logiczne RJ 45
- ⌵ - gniazdo logiczne podwójne RJ 45
- ⌵ - gniazdo logiczne podwójne RJ 45
- Wysokość montażu łączników i gniazd:
 - łączniki oświetleniowe - 1,4 m
 - gniazda - 0,4 m

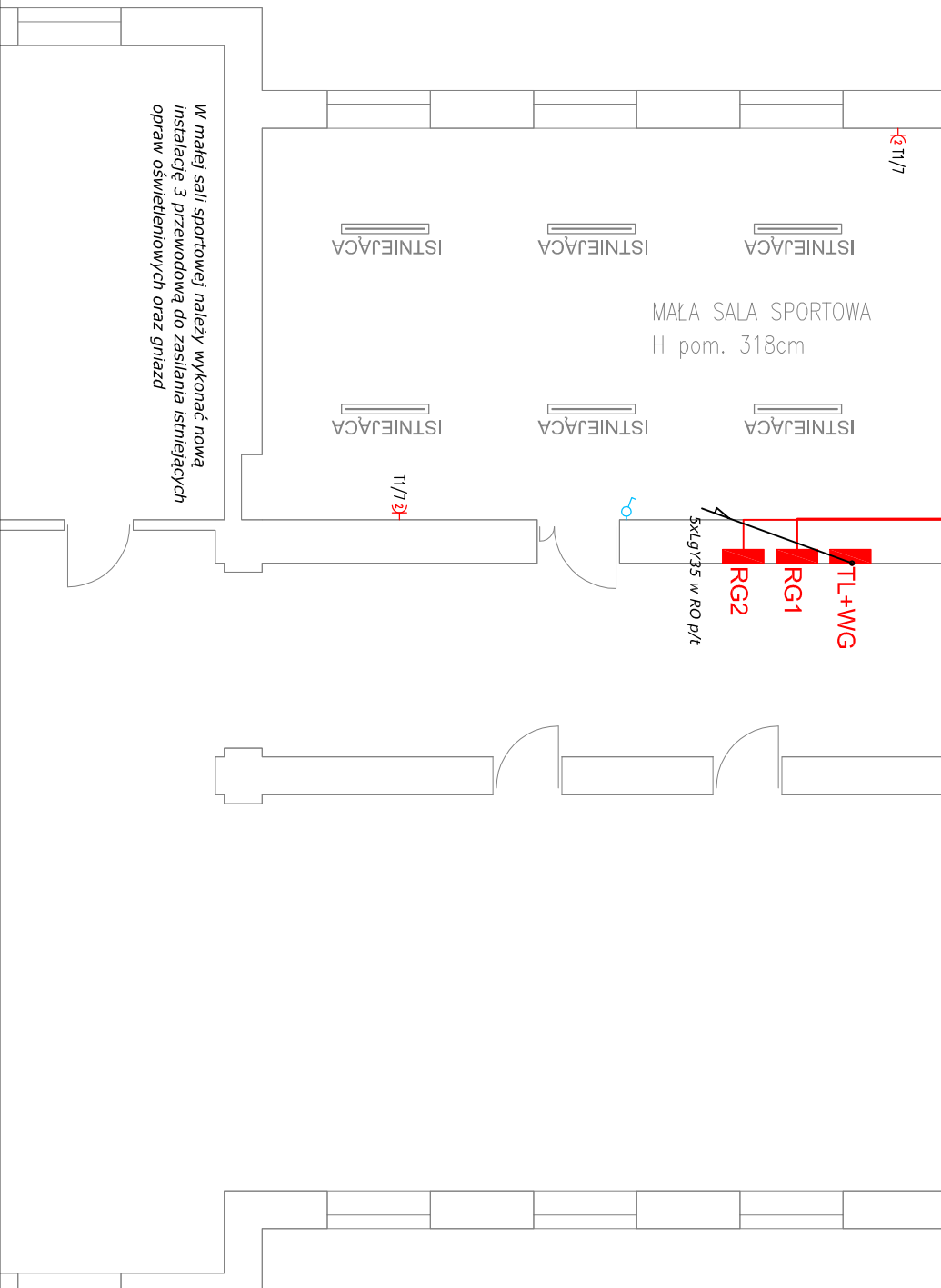
- A** - Nabytkowa oprawa LED typu downlight wyposażona w energooszczędne panele LED o mocy 26W, strumień świetlny 2100 lm obudowa z aluminium malowanego proszkowo na kolor biały. Opalizonowy klosz z PMMA równomiernie rozpraszająca światło oraz zapewniająca brak efektu ośnienia. Temperatura barwna 4000K; CRI>80; trwałość paneli LED minimum 50 000 godzin (L70B50) ta = 25°C, Jp 40
- B** - Nabytkowa linowa oprawa LED wyposażona w energooszczędne panele LED o mocy 21W, strumień świetlny 2200 lm, przesłona rdzonoemalowana rozpraszająca światło oraz zapewniająca brak efektu ośnienia. Temperatura barwna 4000K; CRI>80; trwałość paneli LED minimum 50 000 godzin (L70B50) ta = 25°C, Jp 65, IK08, II klasa izolacji
- C** - Nabytkowa kwadratowa oprawa LED wyposażona w energooszczędne panele LED o mocy 32W, strumień świetlny 3800 lm materiał korpusu tworzywno szorstki, przesłona przystępna i formoemalowana rozpraszająca światło oraz zapewniająca brak efektu ośnienia. Temperatura barwna 4000K; CRI>80; trwałość paneli LED minimum 50 000 godzin (L70B50) ta = 25°C, Jp 20, IK07, II klasa izolacji
- D** - Nabytkowa linowa oprawa LED wyposażona w energooszczędne panele LED o mocy 29W, strumień świetlny 4500 lm, przesłona rdzonoemalowana rozpraszająca światło oraz zapewniająca brak efektu ośnienia. Temperatura barwna 4000K; CRI>80; trwałość paneli LED minimum 50 000 godzin (L70B50) ta = 25°C, Jp 66, IK09, II klasa izolacji
- D1** - Nabytkowa linowa oprawa LED wyposażona w energooszczędne panele LED o mocy 16W, strumień świetlny 2500 lm, przesłona rdzonoemalowana rozpraszająca światło oraz zapewniająca brak efektu ośnienia. Temperatura barwna 4000K; CRI>80; trwałość paneli LED minimum 50 000 godzin (L70B50) ta = 25°C, Jp 66, IK09, II klasa izolacji
- E** - Nabytkowa linowa oprawa LED wyposażona w energooszczędne panele LED o mocy 20W, strumień świetlny 10900 lm, przesłona rdzonoemalowana rozpraszająca światło oraz zapewniająca brak efektu ośnienia. Temperatura barwna 4000K; CRI>80; trwałość paneli LED minimum 50 000 godzin (L70B50) ta = 25°C, Jp 66, IK09, II klasa izolacji
- F** - Nabytkowa linowa oprawa LED wyposażona w energooszczędne panele LED o mocy 37W, strumień świetlny 4200 lm, przesłona rdzonoemalowana rozpraszająca światło oraz zapewniająca brak efektu ośnienia. Temperatura barwna 4000K; CRI>80; trwałość paneli LED minimum 50 000 godzin (L70B50) ta = 25°C, Jp 44, IK02, I klasa izolacji
- AW1** - oprawa awaryjna LED o symetrycznym rozsywie światłości, przeznaczona do montażu nt, moc 3 W, Jp20, praca na ciemno, Autotest
- AW2** - oprawa awaryjna LED o asymetrycznym rozsywie światłości, przeznaczona do montażu nt, moc 3 W, Jp20, praca na ciemno, Autotest
- AW3** - oprawa awaryjna LED o symetrycznym rozsywie światłości, przeznaczona do montażu nt, moc 7 W, Jp20, praca na ciemno, Autotest
- AW4** - oprawa awaryjna LED o asymetrycznym rozsywie światłości, przeznaczona do montażu na ścianie
- AW5** - oprawa awaryjna LED o asymetrycznym rozsywie światłości, przeznaczona do montażu na ścianie
- AW6** - oprawa awaryjna LED o asymetrycznym rozsywie światłości, przeznaczona do montażu na ścianie
- AW7** - oprawa awaryjna LED o asymetrycznym rozsywie światłości, przeznaczona do montażu na ścianie
- AW8** - oprawa awaryjna LED o asymetrycznym rozsywie światłości, przeznaczona do montażu na ścianie
- AW9** - oprawa awaryjna LED o asymetrycznym rozsywie światłości, przeznaczona do montażu na ścianie
- AW10** - oprawa awaryjna LED o asymetrycznym rozsywie światłości, przeznaczona do montażu na ścianie
- AW11** - oprawa awaryjna LED o asymetrycznym rozsywie światłości, przeznaczona do montażu na ścianie
- AW12** - oprawa awaryjna LED o asymetrycznym rozsywie światłości, przeznaczona do montażu na ścianie
- AW13** - oprawa awaryjna LED o asymetrycznym rozsywie światłości, przeznaczona do montażu na ścianie
- AW14** - oprawa awaryjna LED o asymetrycznym rozsywie światłości, przeznaczona do montażu na ścianie
- AW15** - oprawa awaryjna LED o asymetrycznym rozsywie światłości, przeznaczona do montażu na ścianie
- AW16** - oprawa awaryjna LED o asymetrycznym rozsywie światłości, przeznaczona do montażu na ścianie
- AW17** - oprawa awaryjna LED o asymetrycznym rozsywie światłości, przeznaczona do montażu na ścianie
- AW18** - oprawa awaryjna LED o asymetrycznym rozsywie światłości, przeznaczona do montażu na ścianie
- AW19** - oprawa awaryjna LED o asymetrycznym rozsywie światłości, przeznaczona do montażu na ścianie
- AW20** - oprawa awaryjna LED o asymetrycznym rozsywie światłości, przeznaczona do montażu na ścianie
- AW21** - oprawa awaryjna LED o asymetrycznym rozsywie światłości, przeznaczona do montażu na ścianie
- AW22** - oprawa awaryjna LED o asymetrycznym rozsywie światłości, przeznaczona do montażu na ścianie
- AW23** - oprawa awaryjna LED o asymetrycznym rozsywie światłości, przeznaczona do montażu na ścianie
- AW24** - oprawa awaryjna LED o asymetrycznym rozsywie światłości, przeznaczona do montażu na ścianie
- AW25** - oprawa awaryjna LED o asymetrycznym rozsywie światłości, przeznaczona do montażu na ścianie
- AW26** - oprawa awaryjna LED o asymetrycznym rozsywie światłości, przeznaczona do montażu na ścianie
- AW27** - oprawa awaryjna LED o asymetrycznym rozsywie światłości, przeznaczona do montażu na ścianie
- AW28** - oprawa awaryjna LED o asymetrycznym rozsywie światłości, przeznaczona do montażu na ścianie
- AW29** - oprawa awaryjna LED o asymetrycznym rozsywie światłości, przeznaczona do montażu na ścianie
- AW30** - oprawa awaryjna LED o asymetrycznym rozsywie światłości, przeznaczona do montażu na ścianie
- AW31** - oprawa awaryjna LED o asymetrycznym rozsywie światłości, przeznaczona do montażu na ścianie
- AW32** - oprawa awaryjna LED o asymetrycznym rozsywie światłości, przeznaczona do montażu na ścianie
- AW33** - oprawa awaryjna LED o asymetrycznym rozsywie światłości, przeznaczona do montażu na ścianie
- AW34** - oprawa awaryjna LED o asymetrycznym rozsywie światłości, przeznaczona do montażu na ścianie
- AW35** - oprawa awaryjna LED o asymetrycznym rozsywie światłości, przeznaczona do montażu na ścianie
- AW36** - oprawa awaryjna LED o asymetrycznym rozsywie światłości, przeznaczona do montażu na ścianie
- AW37** - oprawa awaryjna LED o asymetrycznym rozsywie światłości, przeznaczona do montażu na ścianie
- AW38** - oprawa awaryjna LED o asymetrycznym rozsywie światłości, przeznaczona do montażu na ścianie
- AW39** - oprawa awaryjna LED o asymetrycznym rozsywie światłości, przeznaczona do montażu na ścianie
- AW40** - oprawa awaryjna LED o asymetrycznym rozsywie światłości, przeznaczona do montażu na ścianie
- AW41** - oprawa awaryjna LED o asymetrycznym rozsywie światłości, przeznaczona do montażu na ścianie
- AW42** - oprawa awaryjna LED o asymetrycznym rozsywie światłości, przeznaczona do montażu na ścianie
- AW43** - oprawa awaryjna LED o asymetrycznym rozsywie światłości, przeznaczona do montażu na ścianie
- AW44** - oprawa awaryjna LED o asymetrycznym rozsywie światłości, przeznaczona do montażu na ścianie
- AW45** - oprawa awaryjna LED o asymetrycznym rozsywie światłości, przeznaczona do montażu na ścianie
- AW46** - oprawa awaryjna LED o asymetrycznym rozsywie światłości, przeznaczona do montażu na ścianie
- AW47** - oprawa awaryjna LED o asymetrycznym rozsywie światłości, przeznaczona do montażu na ścianie
- AW48** - oprawa awaryjna LED o asymetrycznym rozsywie światłości, przeznaczona do montażu na ścianie
- AW49** - oprawa awaryjna LED o asymetrycznym rozsywie światłości, przeznaczona do montażu na ścianie
- AW50** - oprawa awaryjna LED o asymetrycznym rozsywie światłości, przeznaczona do montażu na ścianie
- AW51** - oprawa awaryjna LED o asymetrycznym rozsywie światłości, przeznaczona do montażu na ścianie
- AW52** - oprawa awaryjna LED o asymetrycznym rozsywie światłości, przeznaczona do montażu na ścianie

ZESPÓŁ SZKÓŁ SPOŻYWCZYCH RZESZÓW UL. WARSZAWSKA

RZUT PARTERU

SKALA 1:100

jednostki w [cm]



Investor:	Gmina Miasto Rzeszów ul. Rynek 1, 35-064 Rzeszów	
Temat:	Projekt przebudowy instalacji elektrycznej w budynku Zespołu Szkół Spożywczych	
Lokalizacja:	Zespół Szkół Spożywczych Rzeszów ul. Warszawska	
Tytuł rys.:	Nr Rys.: E-01	
Projektował:	mgr inż. Damian Kalandyk	Czerwiec 2017
Sprawił:	mgr inż. Rafał Pomianek	Czerwiec 2017
Opracował:	mgr inż. Konrad Beres	Czerwiec 2017