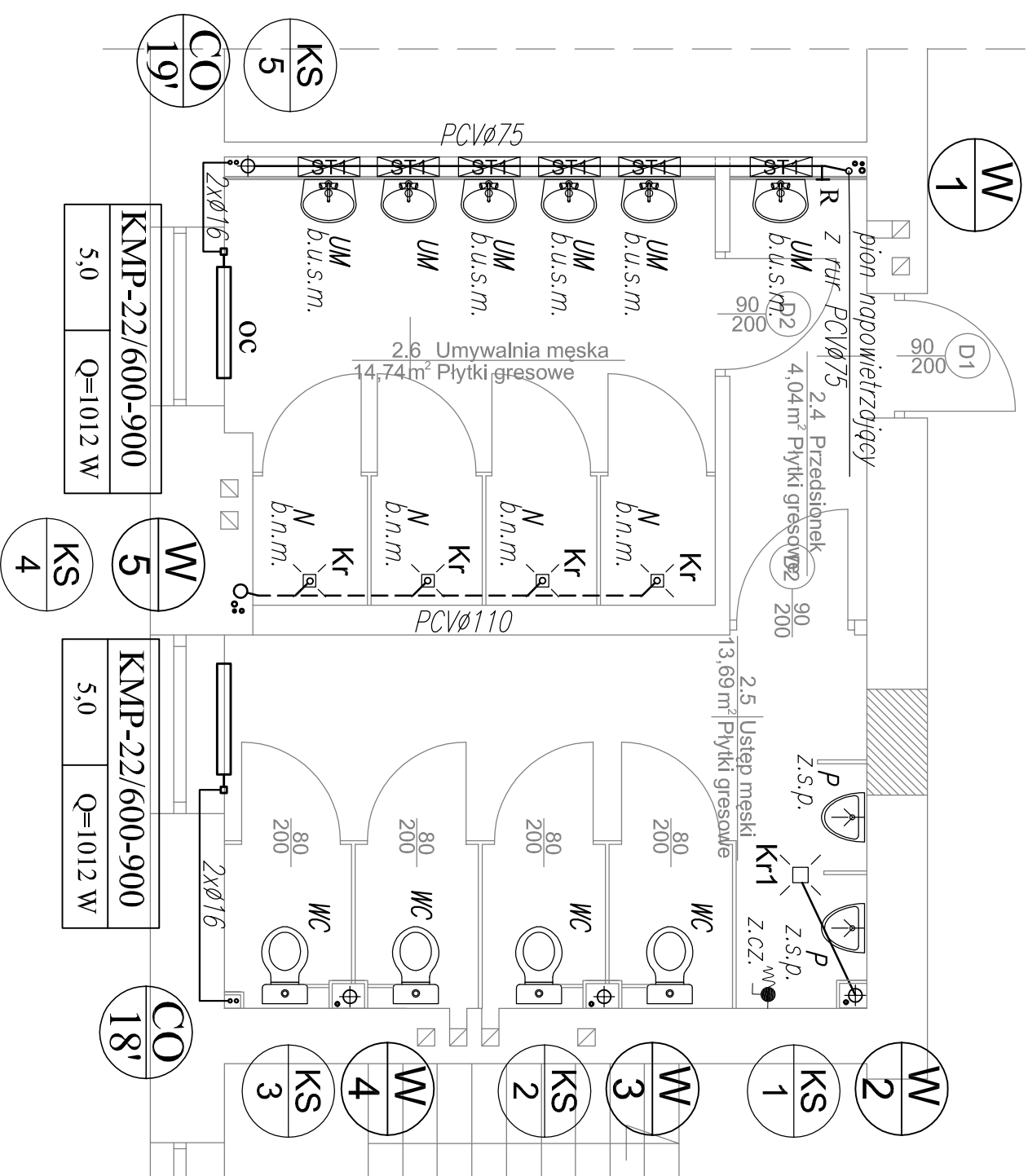


# ŁAZIENKA MĘSKA - II PIĘTRO - 30 chłopców



## OZNACZENIA:

- Projektowane piony kanalizacyjne z rur PCV Ø110
- Projektowane piony wody zimnej z rur PP-R PN10, ciepłej wody i cyrkulacji z rur PP-R PN20
- Projektowane piony instalacji c.o. z rur stalowych czarnych zewnętrznie cynkowanych o połączeniach zaciskowych
- Projektowana kanalizacja sanitarna po wierzchu ścian lub w bruzdach
- Zestaw WC Kompakt z miską, usiępową stojącą z odpływem poziomym, płuczka 6/3 l, deska sedesowa twarda
- Umywalka szer. 45x37cm z otworem i przelewem wisząca na stelażu podtylnkowym, bateria umywalkowa stojąca, jednocyfrowa
- Umywalka szer. 45x37cm z otworem i przelewem wisząca na ścianie, bateria umywalkowa stojąca jednocyfrowa
- Pisuar ceramiczny z dopływem górnym, odpływem poziomym, wiszący na ścianie z zaworem splukującym ciśnieniowym
- Wpust łazienkowy "niski" do zabudowy nadstopowej z odpływem boczny dn-40
- Wpust łazienkowy z odpływem pionowym dn50
- Bateria natryskowa podtylnkowa z natryskiem przesuwnym
- Zawór czepialny ze złączką do węża 1/2"
- Istniejący zawór hydrantowy DN52
- Kierunek przepływu powietrza wentylacyjnego
- Grzejnik stalowy płytowy, ocynkowany, bocznoszasilany ze ściany, amatura grzejnikowa termostatyczna istniejąca

Pracownia Projektowa  
**IS PROJEKT**  
 ul. Parzyżanów 1A 35-242 Rzeszów

Temat:				
Przebudowa łazienek w budynku internatu Zespołu Szkół Spożywczych im. dr. Tadeusz Rylińskiego w Rzeszowie				
Lokalizacja:				
35 - 202 Rzeszów ul. Warszawska 20				
Inwestor:				
GMINA MIASTO RZESZÓW				
Branża:				
SANITARIA		PROJEKT WYKONAWCZY		
Tytuł rys.:				
RZUT INSTALACJI WOD-KAN. C.O. W ŁAZIENCE MĘSKIEJ - RZUT III PIĘTRA				
Skala:				
1:50				
Projektował:				
mgr inż. Dorota WOLAŁAK, upr. bud. PDK/0067/POOS/06				
Sprawdzał:				
Faza:				
P.W.	S	06-2016	S-03	00