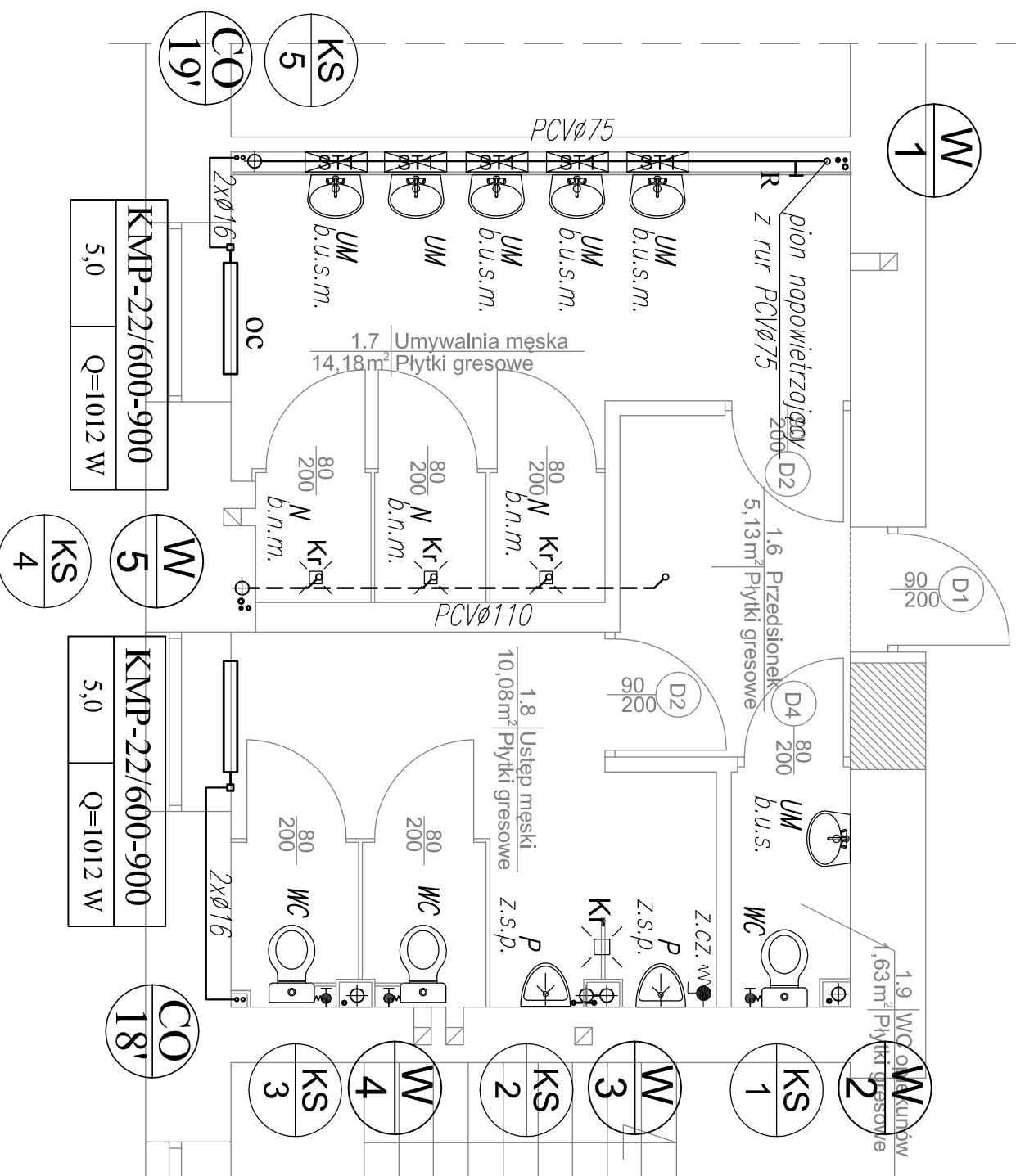


# ŁAZIENKA MĘSKA - I PIĘTRO - 20 CHŁOPCÓW



## OZNACZENIA:

- Projektowane pionu kanalizacyjne z rur PCV Ø110
- Projektowane pionu wody zimnej z rur PP-R PN10, ciepłej wody i cyrkulacji z rur PP-R PN20
- Projektowane pionu instalacji c.o. z rur stalowych czarnych zewnętrznie cynkowanych o połączeniach zaciskowych
- Projektowana kanalizacja sanitarna po wierzchu ścian
- Projektowana kanalizacja sanitarna podposadzkowa lub w bruzdach
- Zestaw WC Kompakt z miską usiępową stojącą z odpływem poziomym, płuczka 6/3 l, deska sedesowa twarda
- Umywalka szer. 45x37cm z otworem i przelewem wisząca na stelażu podtylnkowym, bateria umywalkowa stojąca, jednocyfrowa
- Umywalka szer. 45x37cm z otworem i przelewem wisząca na ścianie, bateria umywalkowa stojąca jednocyfrowa
- Pisuar ceramiczny z dopływem górnym, odpływem poziomym, wiszący na ścianie z zaworem splukującym ciśnieniowym
- Wpust łazienkowy "niski" do zabudowy nadstopowej z odpływem bocznym dn-40
- Wpust łazienkowy z odpływem pionowym dn50
- Bateria natryskowa podtylnkowa z natryskiem przesuwnym
- Zawór czepialny ze złączką do węża 1/2"
- Istniejący zawór hydrantowy DN52
- Kierunek przepływu powietrza wentylacyjnego
- Grzejnik stalowy płytowy, ocynkowany, bocznoszasilany ze ściany, amatura grzejnikowa termostatyczna istniejąca

Pracownia Projektowa <b>IS PROJEKT</b> ul. Parzyżanów 1A, 35-242 Rzeszów									
Temat: Przebudowa łazienek w budynku internatu Zespołu Szkół Spożywczych im. dr. Tadeusz Rylińskiego w Rzeszowie									
Lokalizacja: 35 - 202 Rzeszów ul. Warszawska 20									
Inwestor: GMINA MIASTO RZESZÓW ZESPÓŁ SZKÓŁ SPOŻYWCZYCH									
Branża: SANITARYJA		Stadium: PROJEKT WYKONAWCZY							
Tytuł rys.:		RZUT INSTALACJI WOD-KAN. C.O. W ŁAZIENCIE MĘSKIEJ - RZUT III PIĘTRA		Skala: 1:50					
Projektował: mgr inż. Dorota WOLAŁAK, upr. bud. PDK/0067/POOS/06									
Sprawdzał: 									
Faza:	P.W.	Branża:	S	Data:	06-2016	Nr rys.:	S-02	Revizja:	00