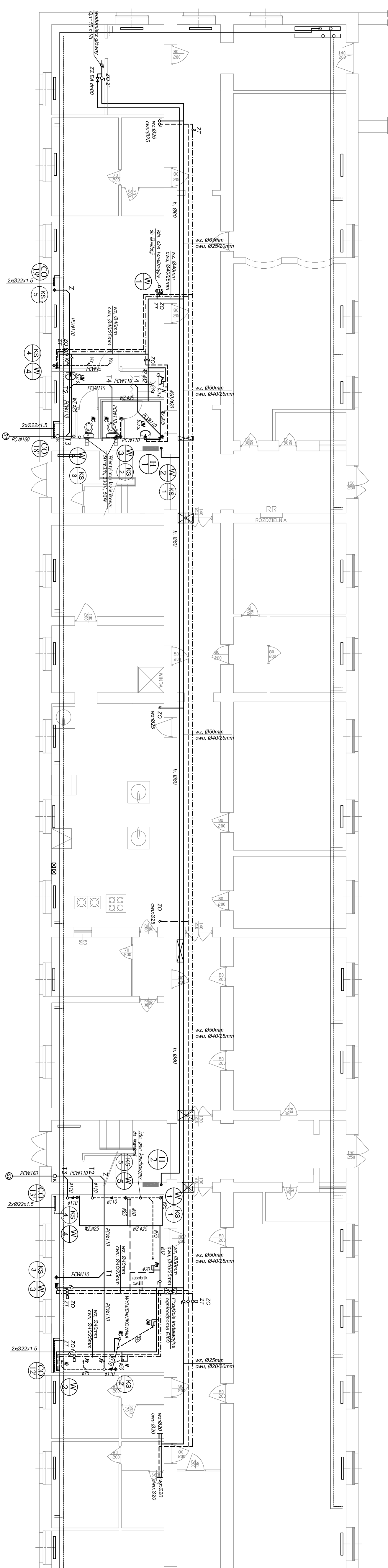


# RZUT – PARTER



## OZNACZENIA:

- Projektowane pionu kanalizacyjnego z rur PCV Ø110
- Projektowane pionu wody zimnej z rur PP-R PN10, ciepłej wody i cyrkulacji z rur PP-R PN20
- Istniejące pionu hydrantowe z rur stalowych - bez zmian
- Projektowane pionu instalacji c.o. z rur stalowych czarnych ze zewnętrzną cyrkulacją o połączeniach załuskowych
- Projektowane pionu wody zimnej z rur PP-R PN10, ciepłej wody i cyrkulacji z rur PP-R PN20
- Projektowana instalacja hydrantowa z rur stal. oc.
- Projektowana kanalizacja sanitarna po wierzchołku ścian
- Projektowana kanalizacja sanitarna podposadzkowa lub w bruzdach
- Zestaw WC kompakt z miską ustępową z odpływem uniwersalnym, płuczka 3l/6l
- Umywalka ceramiczna wisząca z baterią stojącą jedouchwytową, syfon mosiężny chrom
- Wpuszczenie łazienkowy "niski" do zabudowy nadstopowej z odpływem bocznym dn40
- Bateria natryskowa jedouchwytowa z natryskiem przesuwnym
- Istniejący zawór hydrantowy dn52 - bez zmian

 <b>iS PROJEKT</b> Pracownia Projektowa ul. Parzyżantów 1A, 35-242 Rzeszów			
<b>Temat:</b>			
Przebudowa łazienek w budynku internatu Zespołu Szkół Społecznych im. dr. Tadeusza Ryńskiego w Rzeszowie			
<b>Lokalizacja:</b>			
35 - 202 Rzeszów, ul. Warszawska 20			
<b>Investor:</b>			
GMINA MIASTO RZESZÓW			
ZESPÓŁ SZKOŁ SPOŁECZNYCH			
<b>Brandz:</b>			
SANTARIUM		PROJEKT WYKONAWCZY	
<b>Tytuł rys.:</b>			
RZUT INSTALACJI WODKAN, C.O. - RZUT PARTERU		Skala: 1:50	
<b>Projektował:</b>			
mgr inż. Dorota WOJCIK, upr. budl. PRK003877P00306			
<b>Sprawił/dokł.</b>			
<b>Redak.</b>	<b>Brandz.</b>	<b>Data:</b>	<b>№ rys.</b>
P.W.	S	06-2016	S-01
			<b>Formacja:</b>
			00