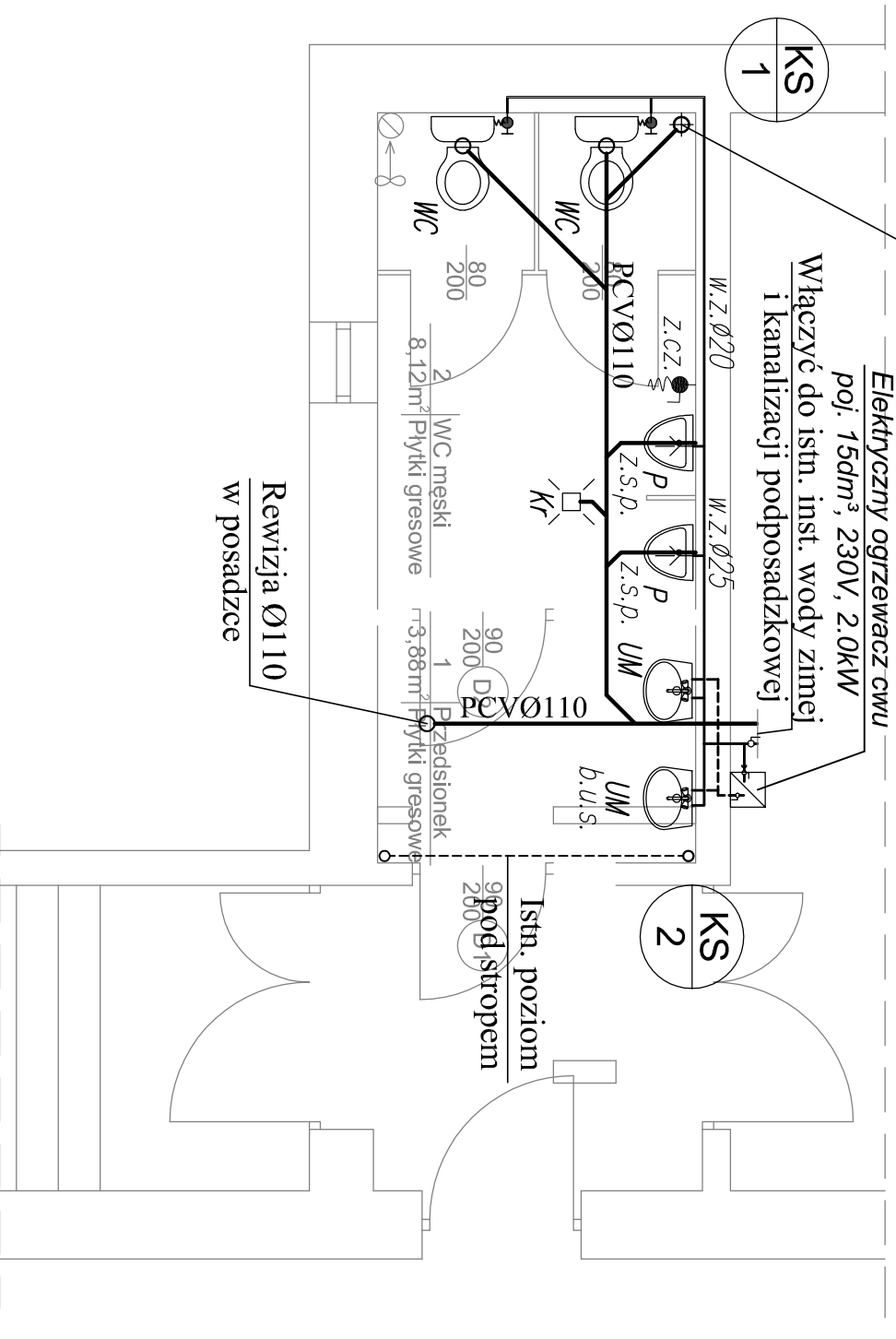
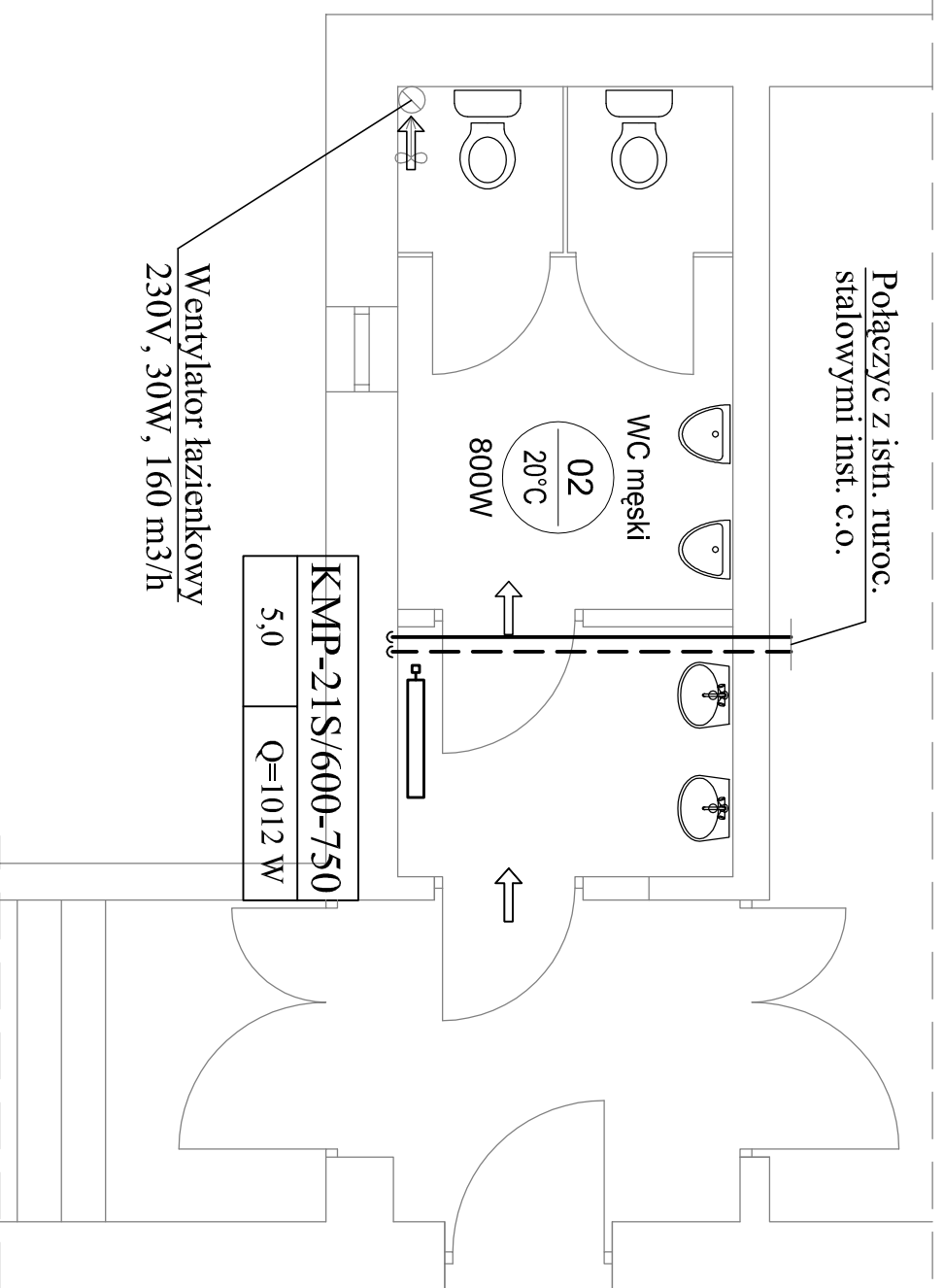


ŁAZIENKA MĘSKA W STAREJ SZKOLE - 30 chłopców



OZNACZENIA:

- Projektowane pionory kanalizacyjne z rur PCV Ø110
- Projektowane pionory wody zimnej z rur PP-R PN10, ciepłej wody i cyrkulacji z rur PP-R PN20
- Istniejące pionory hydrantowe z rur stalowych - bez zmian
- Projektowane pionory instalacji c.o. z rur stalowych czarnych zewnętrznie cynkowanych o połączeniach zaciskowych
- Projektowane poziomy wody zimnej z rur PP-R PN10, ciepłej wody z rur PP-R PN20
- Projektowana kanalizacja sanitarna po wierzchu ścian
- Projektowana kanalizacja sanitarna podposadzkowa lub w bruzdach

- Zestaw WC kompakt z miską usęgową z odpływem uniwersalnym, płuczka 3/6l
- Ummywalka ceramiczna wisząca z baterią stojącą jedouchwytową, syfon mosiężny chrom
- Wpuszcznik łazienkowy "niski" do zabudowy nastopowej z odpływem bocznym dn40
- Zawór czerpalny ze złączką do węży 1/2"
- Kierunek przepływu powietrza wentylacyjnego
- Grzejnik stalowy płytowy, bocznozasilany ze ściany, armatura grzejnikowa termostatyczna kątowa

ul. Partyzantów 1A, 35-242 Rzeszów	

Temat:		Przebudowa łazienek w budynku "B" Zespołu Szkół Społecznych im. dr. Tadeusza Ryłskiego w Rzeszowie	
Lokalizacja:	35 - 202 Rzeszów ul. Warszawska 24		
Investor:	GININA MIASTO RZESZÓW ZESPÓŁ SZKÓŁ SPOŁECZNYCH	Stadium:	PROJEKT WYKONAWCZY
Branża:	SAKITARNA		
Tytuł rys.:	RZUT INSTALACJI WOD-KAN. C.O.	Skala:	1:50
Projektował:	mgr inż. Dorota WOLAŁAK, upr. bud. PDK/0067/POOS/06		
Sprawdzał:			
Faza:	P.W.	Branża:	S
		Data:	06-2016
		Nr rys.:	S-01
		Rewizja:	00