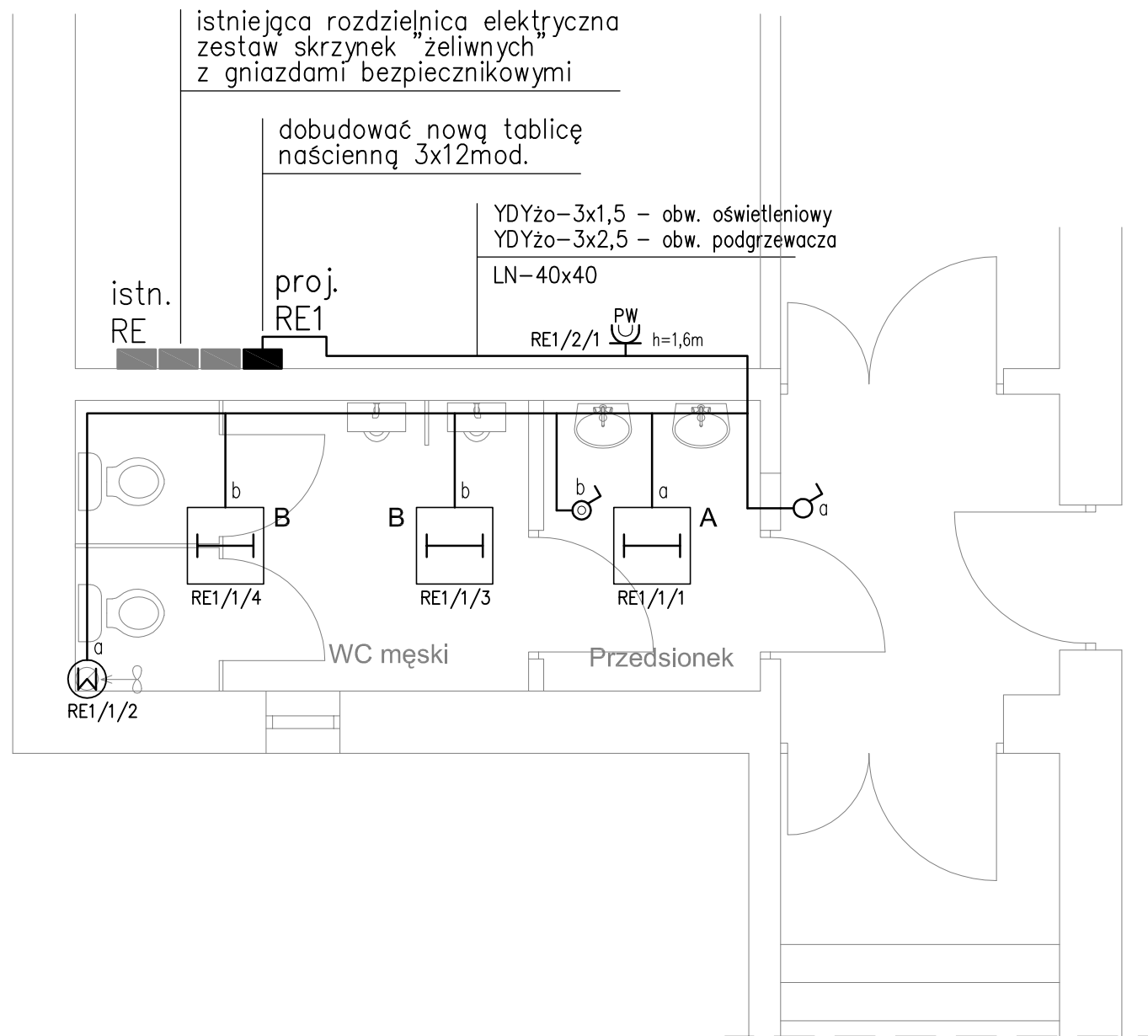
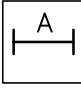
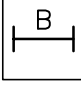
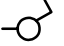
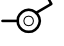




ŁAZIENKA MĘSKA W STAREJ SZKOLE - 30 chłopców



Oznaczenia i uwagi:

- ist.RE - istniejąca rozdzielnica elektryczna zestaw skrzynek "żeliwnych" z gniazdami bezpiecznikowymi
-  - oprawa oświetleniowa dostropowa świetlówkowa 4x14W-T5, EVG, z kloszem opalizowanym stopień ochrony - IP65
-  - oprawa oświetleniowa dostropowa świetlówkowa 3x14W-T5, EVG, z kloszem opalizowanym stopień ochrony - IP65
-  - łącznik oświetleniowy 1-biegunowy podtynkowy wysokość montażu - 1,4m
-  - łącznik oświetleniowy 1-biegunowy podtynkowy bryzgodporny IP44, wysokość montażu - 1,4m
-  - gniazdo wtykowe 230V-16A natynkowe bryzgodporne IP44, z klapką w kolorze białym do podłączenia podgrzewacza wody (Un=230V, P=2,0kW) wysokość montażu - 1,6m
-  - wentylator łazienkowy dokratkowy montowany w kratce kanału went. grawitacyjnej załączany wraz z oświetleniem łazienki funkcja - opóźnione wyłączenie zasilanie U=230V, P=30W, YDYżo-4x1,5 załączany wraz z oświetleniem łazienki

W łazience należy wykonać nową instalację elektryczną obejmującą oświetlenie oraz zasilanie podgrzewacza wody. Zasilanie łazienki należy wykonać z nowej tablicy rozdzielczej RE1 dobudowanej do istniejącej rozdzielnicy RE zlokalizowanej w pomieszczeniu technicznym.


Typ przewodów:

- YDYżo-3/4x1,5mm² (instalacja oświetleniowa)
- YDYżo-3x2,5mm² (instalacja gniazd wtykowych)

Prowadzenie przewodów:

- w kanale ściennym z PCV-40x40 (w pom. technicznym)
- na uchwytach (nad sufitami podwieszonymi w łazience)
- w bruzdach pod tynkiem (podejścia do łączników)

Oświetlenie pomieszczeń wykonać z wykorzystaniem opraw świetlówkowych szczelnych instalowanych w sufitach podwieszonych.
Wentylator łazienkowy należy zasilć z obwodu oświetleniowego - załączanie wraz z oświetleniem.

 Pracownia Projektowa ul. Partyzantów 1A 35-242 Rzeszów	
Temat:	PRZEBUDOWA ŁAZIENEK W BUDYNKU "B" ZESPOŁU SZKÓŁ SPOŻYWCZYCH im. TADEUSZA RYLSKIEGO W RZESZOWIE
Lokalizacja:	35 - 202 Rzeszów ul. Warszawska 20
Inwestor:	GMINA MIASTO RZESZÓW ZESPÓŁ SZKÓŁ SPOŻYWCZYCH
Branża:	ELEKTRYCZNA Stadium: PROJEKT WYKONAWCZY
Część:	INSTALACJE ELEKTRYCZNE
Tytuł rys.:	INSTALACJE ELEKTRYCZNE. SZKOŁA - BUDYNEK "B", PARTER. ŁAZIENKA MĘSKA. Skala: 1:50
Projektant:	mgr inż. Piotr WOLAK, upr. bud. PDK/0098/POE/06
Faza:	P.W. Branża: E Data: 06-2016 Nr rys: E-02 Rewizja: 00