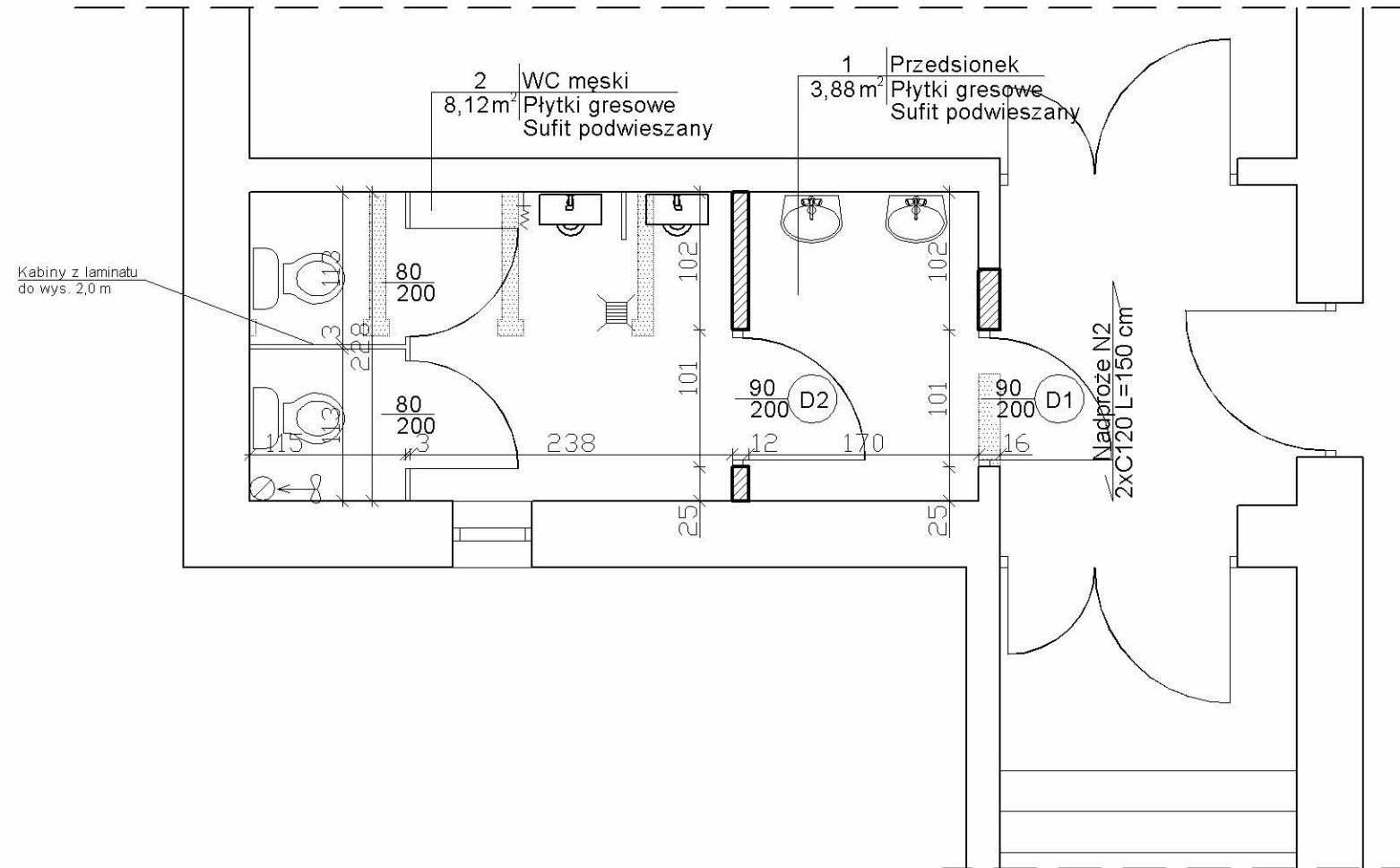







ŁAZIENKA MĘSKA W STAREJ SZKOLE - 30 chłopców



LEGENDA:

-  elementy istniejące do wyburzenia
-  elementy żelbetowe do wybudowania
-  projektowana obudowa z płyt gkw
-  elementy istniejące
-  wyposażenie do zdemontowania

UWAGA:
WYMIARY SPRAWDZIĆ NA BUDOWIE

Pracownia Projektowa ISPROJEKT ul. Partyzantów 1A 35-242 Rzeszów				
Temat:	Przebudowa łazienki męskiej w budynku "B" Szkoły Zespołu Szkół Spożywczych im. dr. Tadeusz Ryłskiego w Rzeszowie			
Lokalizacja:	35 - 202 Rzeszów ul. Warszawska 20			
Inwestor:	GMINA MIASTO RZESZÓW ZESPÓŁ SZKÓŁ SPOŻYWCZYCH			
Branża:	BUDOWLANA	Stadium:	PROJEKT WYKONAWCZY	
Tytuł rys.:	RZUT PARTERU SZKOŁA bud. "B" - ŁAZIENKA MĘSKA	Skala:	1:50	
Projektował:	tech. bud. CZESŁAW TRELA, upr. bud. 2096/60			
Opracował:	mgr inż. GRZEGORZ BOMBA			
Faza:	P.W.	Branża:	B	Data: 06-2016
Nr rys.:	B-1	Rewizja:	00	