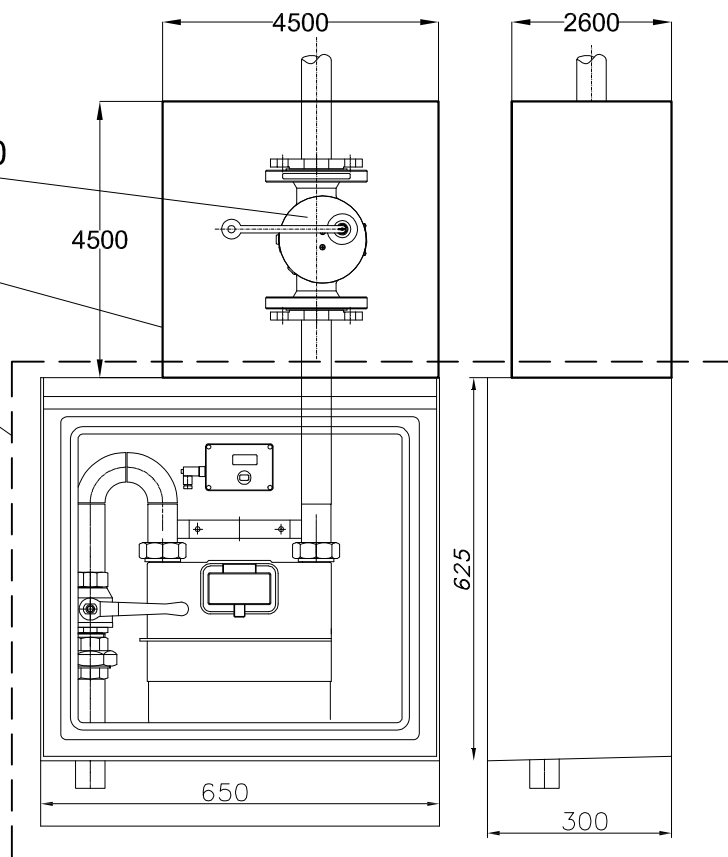


elektromagnetyczny zawór gazowy dn 50
z głowicą MAG -3 firmy GAZEX

projektowana szafka na zawór MAG-3
o wym. 450x450x260 mm

istniejący punkt pomiarowy gazu
z gazomierzem miechowym



Inwestor:	Zespół Szkół Spożywczych ul. Warszawska 20 35-205 Rzeszów				
Nazwa projektu	"Remont i modernizacja budynków Zespołu Szkół Spożywczych w Rzeszowie – budynek D. Remont pomieszczeń kuchennych"				
Adres:	ul. Warszawska 20, 35-205 Rzeszów				
Treść rysunku:	Punkt pomiarowy gazu				
Branża:	Sanitarna	Nr upr	Podpis:	Rysunek	Data
Projektant:	Jan Kruczek	S-163/76		S-2	05.2015
Opracowanie:	Joanna Rogalińska				