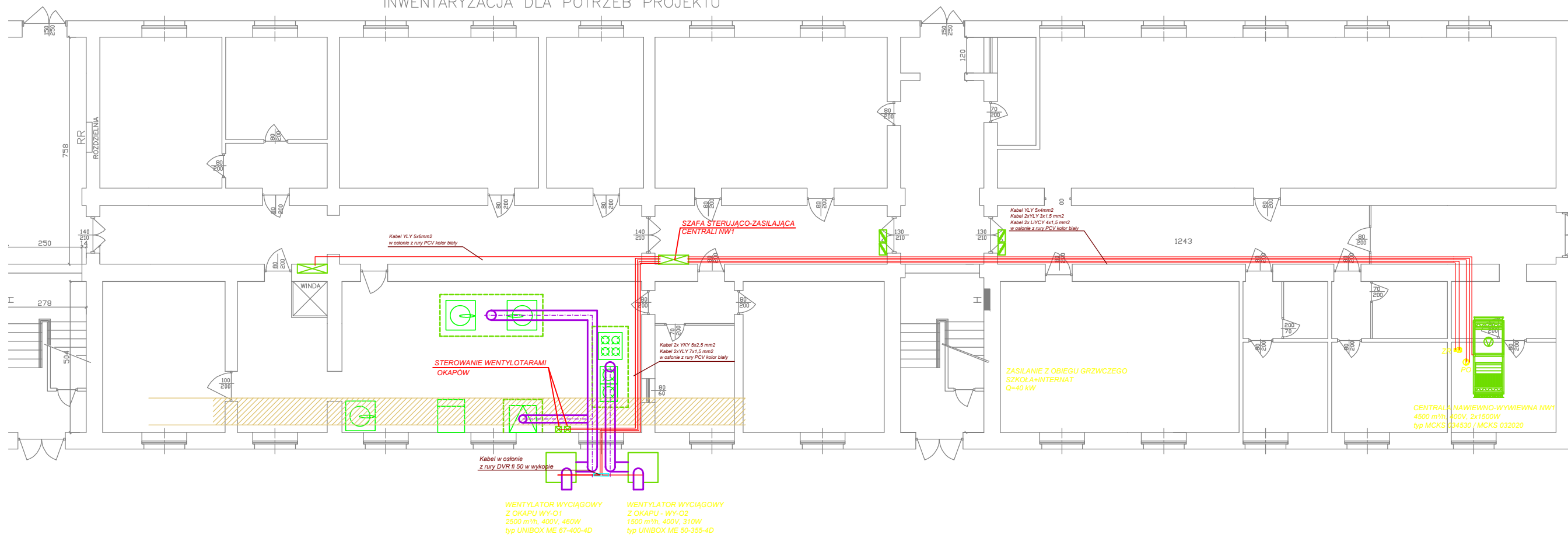


RZUT – PARTER
 Skala 1:100
 INWENTARYZACJA DLA POTRZEB PROJEKTU



PRACOWNIA PROJEKTOWA IS PROJEKT	
DOKTORA WOJCIAK	
ul. Piłsudskiego 100 40-005 Rzeszów	
Czynne	
Wentylacja mechaniczna kuchni w budynku D - Internacie Zespołu Szkół Społecznych im. dr. Tadeusza Ryśkiego w Rzeszowie	
Adres:	
35-202 Rzeszów ul. Włocławska 20	
Inwestor:	
Gmina Miasto Rzeszów Zespół Szkół Społecznych w Rzeszowie	
Projektant:	Podpis:
mgr inż. Jan Szewka	
Opiniotwórca:	Podpis:
mgr inż. Tomasz Smył	
Pracownik:	
Rozbudowa instalacji elektrycznej SZKÓŁ ZAKŁADU	
PROJEKT WYKONAWCZY	
Okres:	Skala:
maj 2014r.	1:100
E-01	